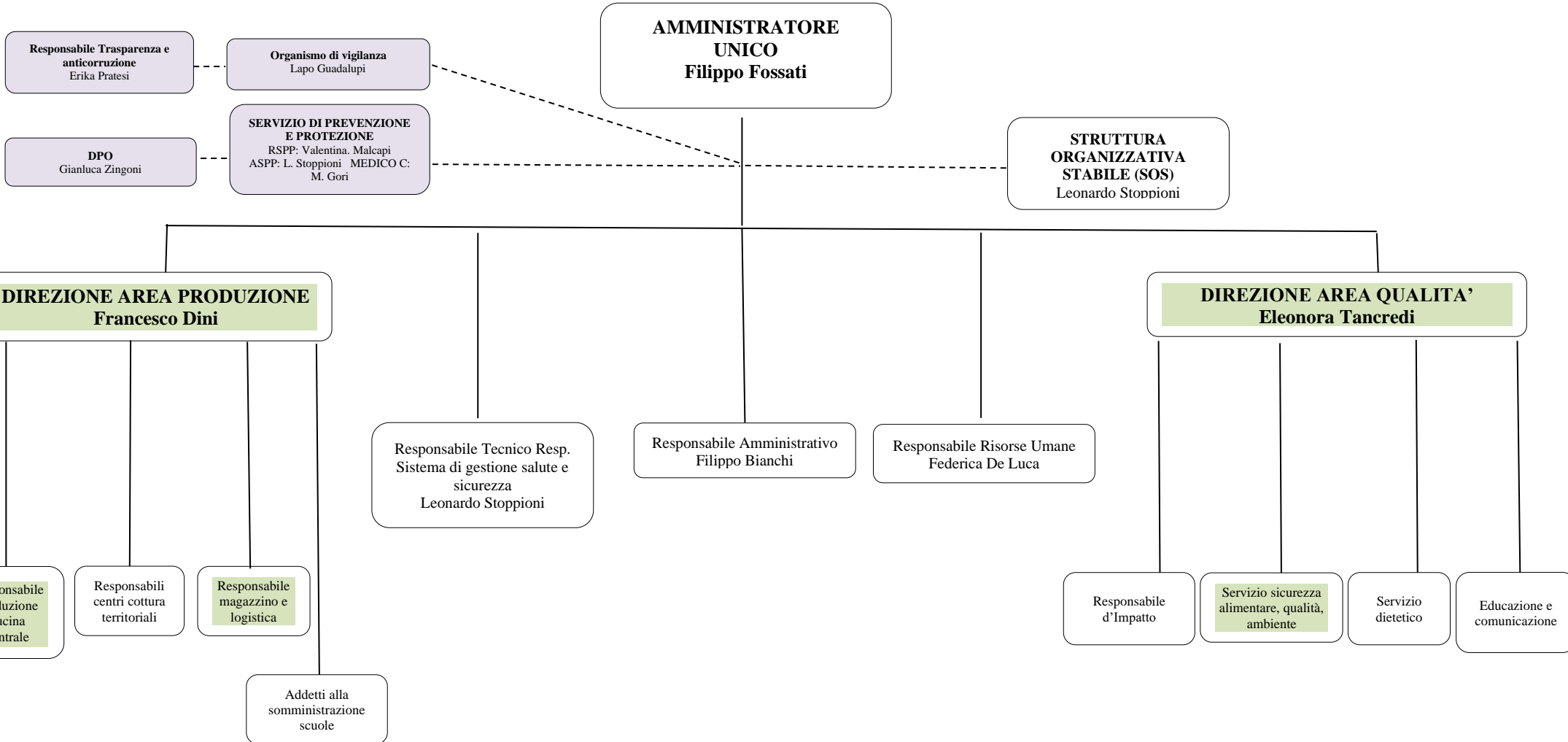




# ORGANIGRAMMA

MI\_AII.2  
Rev.7 del 11.07.2023



**ATTENZIONE:**  
Le funzioni in viola sono figure di consulenza (organi di staff) e non di linea (cioè non hanno potere gerarchico e di autorità in base alla loro posizione)

**ATTENZIONE**  
Le funzioni in verde costituiscono il Gruppo per la Sicurezza Alimentare

Amministratore Unico